

## CARACTERISTIQUES GENERALES

**Description :** Manomètre à capsule pour faible pression

**Utilisation :** Fluides gazeux, secs, non agressifs

**Diamètre :** 100 mm

**Précision :** 1.6% (selon DIN 16005)

**Exécution :** EN 837-3

**Etendues de mesure :** De 0/40 à 0/400 mbar

**Plages d'utilisation :**

- Charge statique : fin d'échelle
- Charge dynamique : 90% de la fin d'échelle

**Températures autorisées :** -25/+80°C

**Comportement en température :**

Erreur d'affichage en cas de divergence de la température normale de +20°C sur l'organe moteur :

- En augmentation de température : environ +0.4°C / 10°C
- En diminution de température : environ -0.4°C / 10°C
- De la valeur momentanée

**Degré de protection :** IP65

## EXECUTION STANDARD

**Raccord :** 1/2" G en Inox

**Organe moteur :** Capsule en Inox 316

**Mouvement :** Inox

**Cadran :** Blanc, graduations et chiffres noirs (selon DIN 16109)

**Aiguille :** Duralumin noir avec vis de réglage zéro

**Boitier - Lunette :** Inox 304

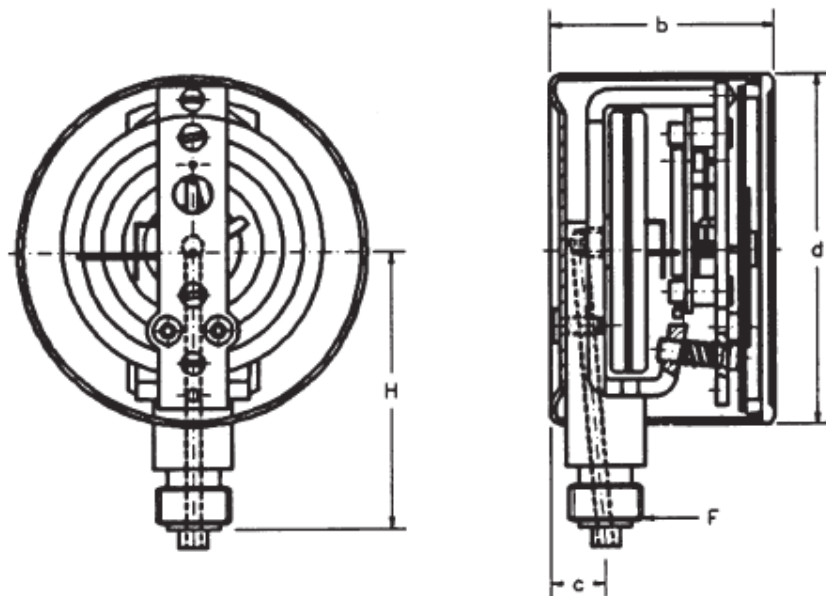
**Voyant :** Verre sécurité



## OPTIONS

- Autres raccordements
- Résistant aux surpressions ou au vide  
Pour étendue de mesure à partir de 40 mbar : 10x fin d'échelle
- Collerette
- Etrier de fixation

## DIMENSIONS (en mm)



H	b	c	d	F
83	47.5	11.9	100	1/2G

## CARACTERISTIQUES DE COMMANDE

- Type
- Diamètre du cadran
- Etendue de mesure
- Taille du raccord
- Position du raccord
- Options

Les appareils décrits ci-dessus correspondent de par leur construction, dimensions et matériaux aux règles de l'art actuel. Nous nous réservons le droit de transformations et de changement de matériaux